



# La journée du numérique

IMAGINEZ LE FUTUR DE LA PROFESSION

Le mardi 11 décembre 2018

ORDRE DES  
EXPERTS-COMPTABLES





**Ces nouvelles tendances  
du management qui font  
rimer bien-être  
et business**





# La journée du numérique

IMAGINEZ LE FUTUR DE LA PROFESSION



## Intervenants



- **Thierry ONNO**

- Expert-comptable, président de la Commission Management du CSOEC



- **Jean-Marc GARNIER**

- Dirigeant de Vakom



- **Marc COUSIN**

- Directeur commercial

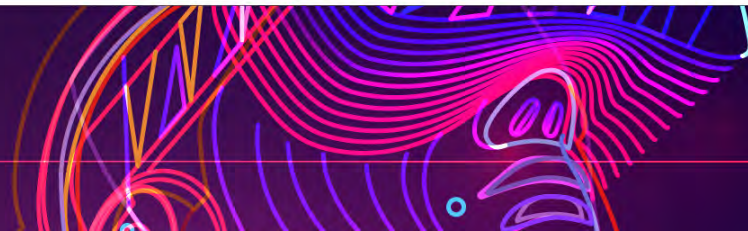
# Pédagogie adaptée



**Les termes négatifs sont  
prohibés dans la relation  
enseignant-élève**



**Valorisation des étudiants  
pour tirer systématiquement  
le positif de ce qu'ils réalisent**



# La journée du numérique

IMAGINEZ LE FUTUR DE LA PROFESSION

## Attente des étudiants

### Les étudiants sont habitués

**Le quotidien**



Etre accompagnés et  
avoir des solutions

**Un profil**

**L'avenir**



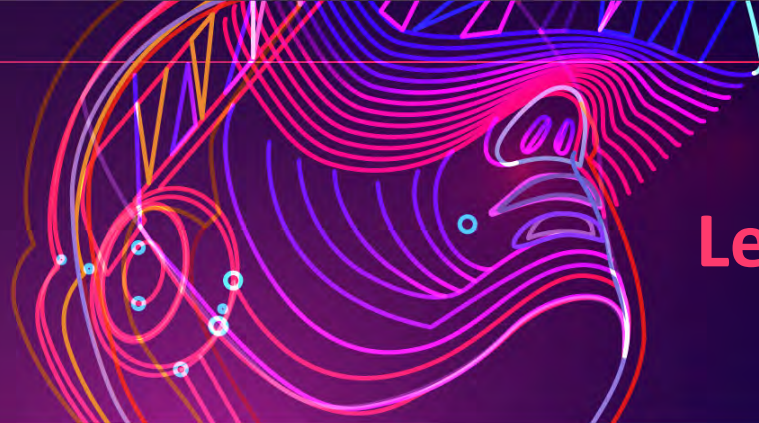
Connaître tous les  
débouchés et  
évolutions possibles

**Une solution**



# La journée du numérique

IMAGINEZ LE FUTUR DE LA PROFESSION



## Les jeunes

Guide des bonnes pratiques managériales

Rapport d'étude qualitative  
Juin 2018

*opinionway*

Un tuteur

Besoin d'être  
intégré

Equilibre vie  
personnelle – vie  
professionnelle



# La journée du numérique

IMAGINEZ LE FUTUR DE LA PROFESSION

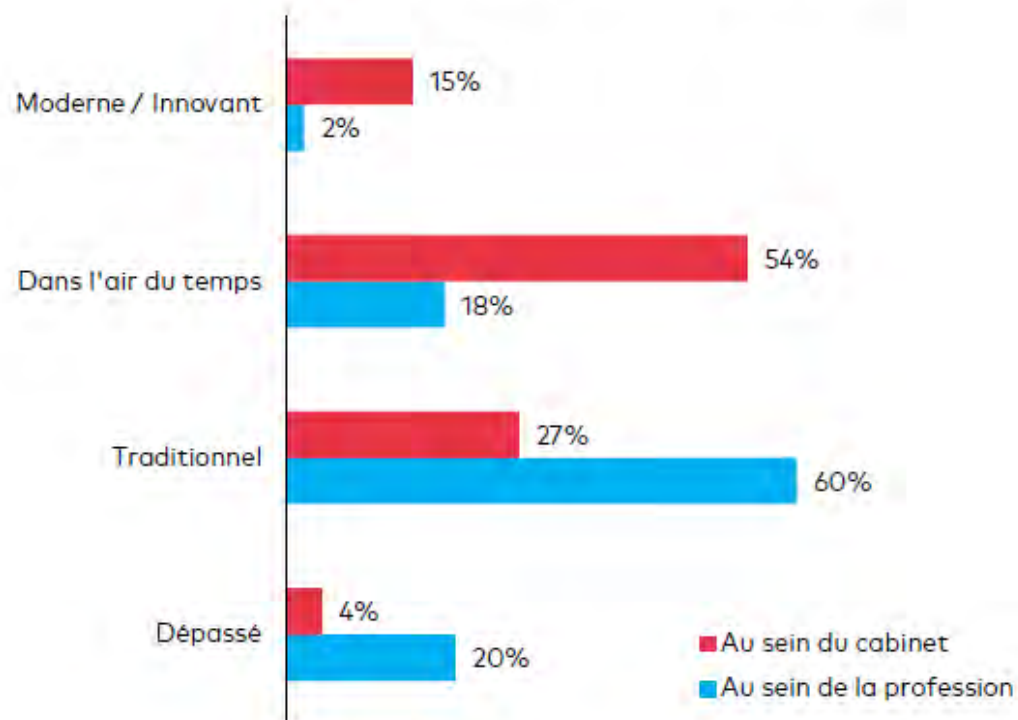
## Les travaux de la commission management du CSOEC

- Enquête auprès de 2 000 experts-comptables
- Enquête auprès de 1 000 experts-comptables stagiaires
- Etude réalisée par OPINION WAY
- Guide des bonnes pratiques managériales

# Un constat

## Perception du management

### Perception du management

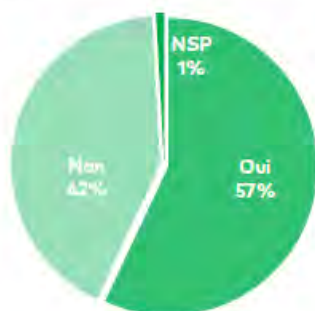




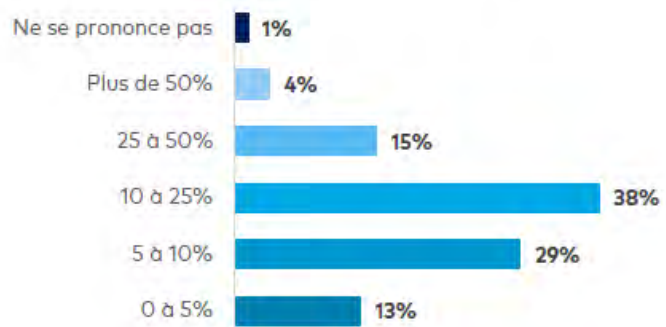
# Un constat

## Le management et vous

Formation au management



Part du temps consacrée au management



Nb de jours de formation au management



### Près de 4 répondants sur 10

déclarent ne pas avoir suivi de formation au management, cette part étant plus élevée dans les structures de petite taille.

### 54% ont suivi moins de 6 jours de formation

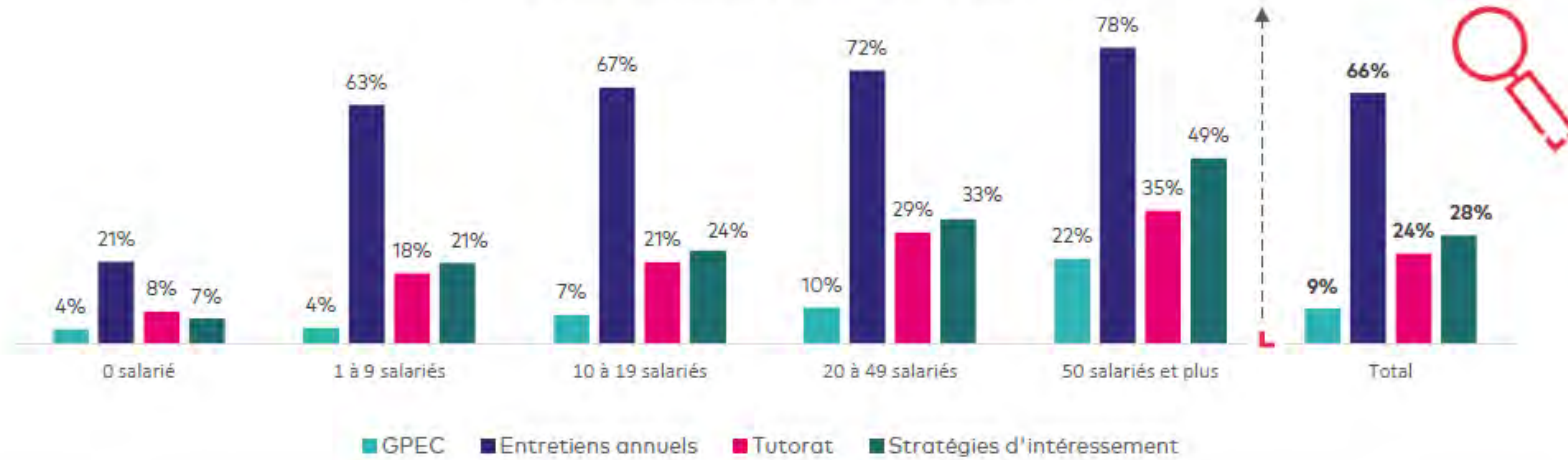
en la matière, parmi les formés, et un quart entre 6 et 20 jours. Là également, le nombre de jours de formation augmente avec la taille du cabinet.

La part du temps consacrée au management est, le plus souvent, **inférieure à 25% du temps total de travail**. Mais un expert-comptable sur cinq consacre tout de même **au moins 25% de son temps au management**.

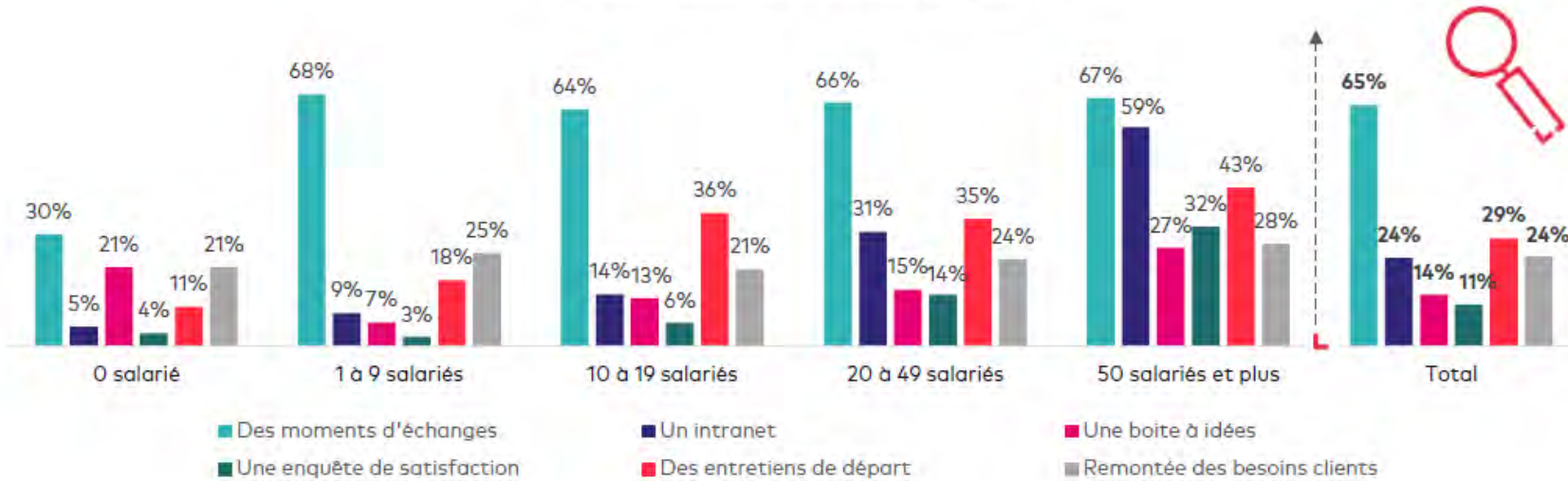


# Un constat

Part des cabinets ayant mis en place :



Part des cabinets ayant mis en place :





## 1. Santé

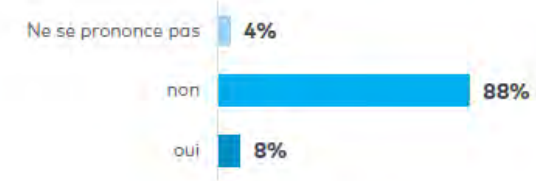
### Détection des symptômes du stress<sup>1</sup>



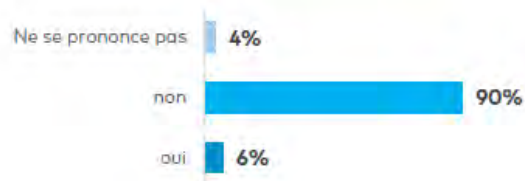
### Cas de burn-out<sup>2</sup>



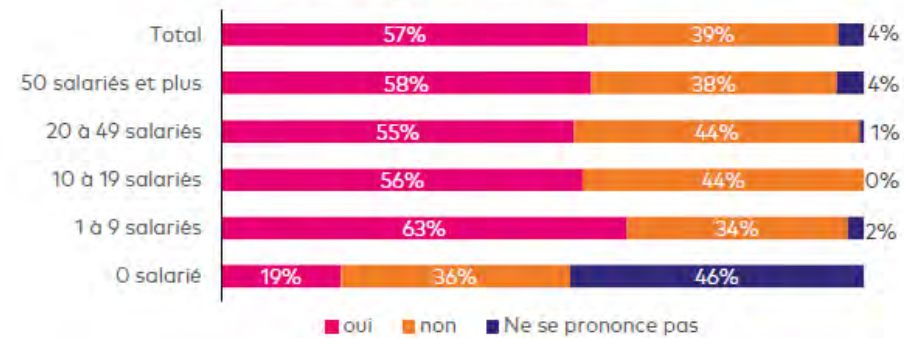
### Plaintes et mécontentements<sup>3</sup>



### Cas de harcèlement<sup>4</sup>



### Suivi du taux d'absentéisme



<sup>1</sup> Sauriez-vous détecter les symptômes du stress au sein de votre équipe ?

<sup>2</sup> Y a-t-il déjà eu des cas de burn-out au sein de votre cabinet ?

<sup>3</sup> Avez-vous régulièrement des plaintes et des mécontentements exprimés auprès des managers, des collègues ou du médecin du travail ?

<sup>4</sup> Y a-t-il déjà eu des cas de harcèlement au sein de votre cabinet ?

# Un constat

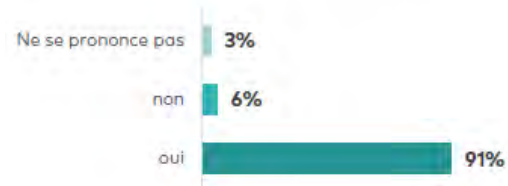




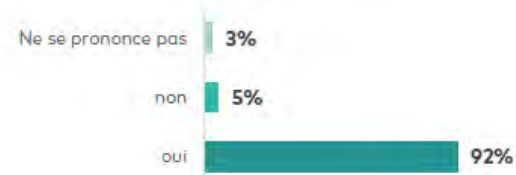


## 2. Bien-être

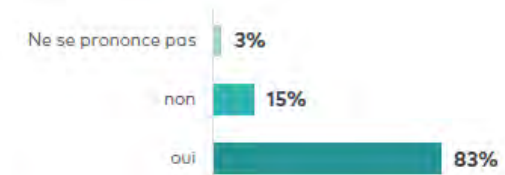
### Aménagement des locaux<sup>5</sup>



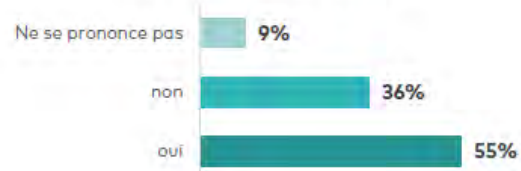
### Aménagement des postes de travail<sup>6</sup>



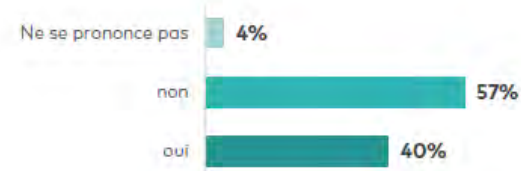
### Evènements festifs<sup>7</sup>



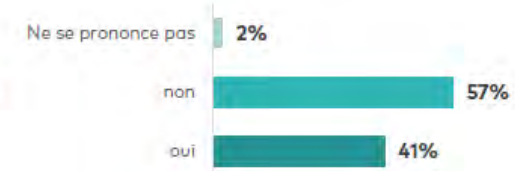
### Suivi du taux de participation aux évènements festifs<sup>8</sup>



### Team building<sup>9</sup>



### Télétravail<sup>10</sup>



<sup>5</sup> Apportez-vous un soin particulier à l'aménagement des locaux ?

<sup>6</sup> Apportez-vous un soin particulier à l'aménagement des postes de travail ?

<sup>7</sup> Mettez-vous en place des évènements festifs ?

<sup>8</sup> Suivez-vous le taux de participation aux évènements festifs du cabinet ?

<sup>9</sup> Avez-vous mis en place des teambuildings (séminaires pour la cohésion d'équipe) au sein du cabinet ?

<sup>10</sup> Avez-vous mis en place le télétravail au sein du cabinet ?

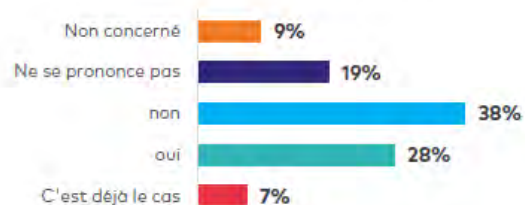


## Pratiques innovantes

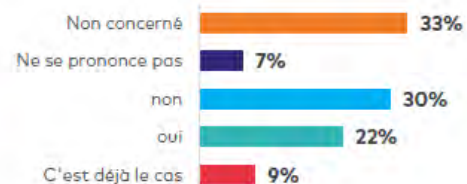


Quelles pratiques mettriez-vous en place au sein de votre cabinet ?

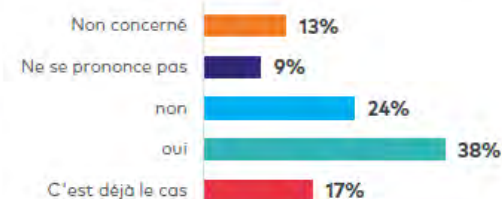
### Charte du management



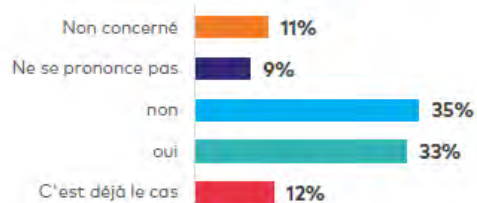
### Possibilité pour un nouveau collaborateur de choisir son équipe<sup>1</sup>



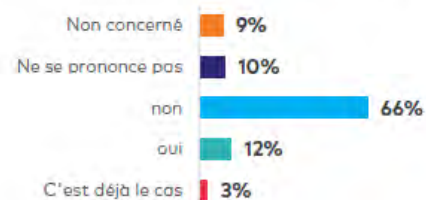
### Consacrer une partie de son temps au projet de son choix



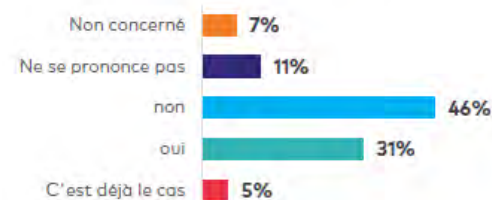
### Collaborateurs fixent leurs objectifs entre eux<sup>2</sup>



### Collaborateurs fixent eux-mêmes leur salaire<sup>3</sup>



### Indiquer son humeur du jour

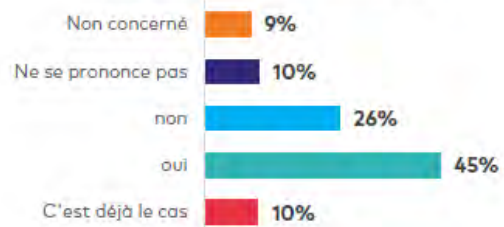


<sup>1</sup> La possibilité pour le collaborateur de choisir l'équipe au sein de laquelle il souhaite travailler, sous réserve d'acceptation de ladite équipe

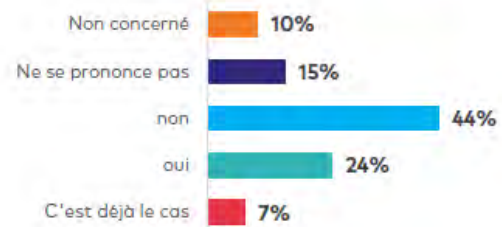
<sup>2</sup> La possibilité pour les collaborateurs de fixer eux-mêmes leurs objectifs entre eux

<sup>3</sup> La possibilité pour les collaborateurs de fixer eux-mêmes leur salaire (indexé sur la réalisation des objectifs fixés)

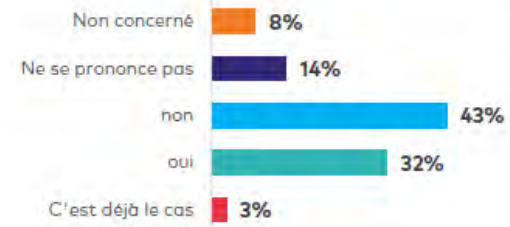
### Rapport d'étonnement des nouveaux collaborateurs



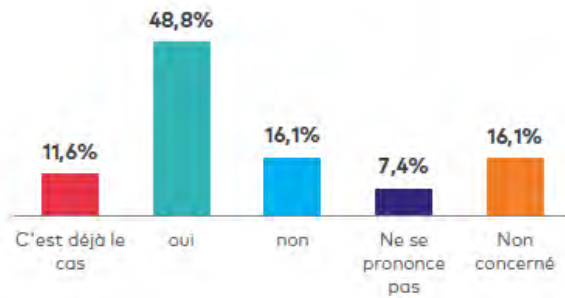
### Charte de non punition de l'erreur



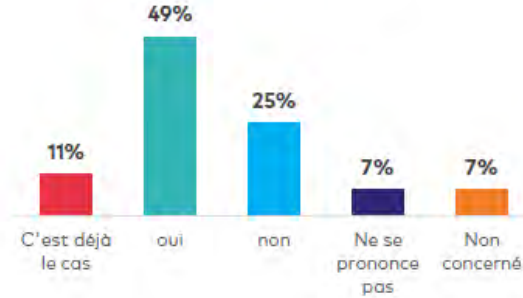
### Fête de la défaite (échec d'un projet)<sup>4</sup>



### Reverse Monitoring<sup>5</sup>



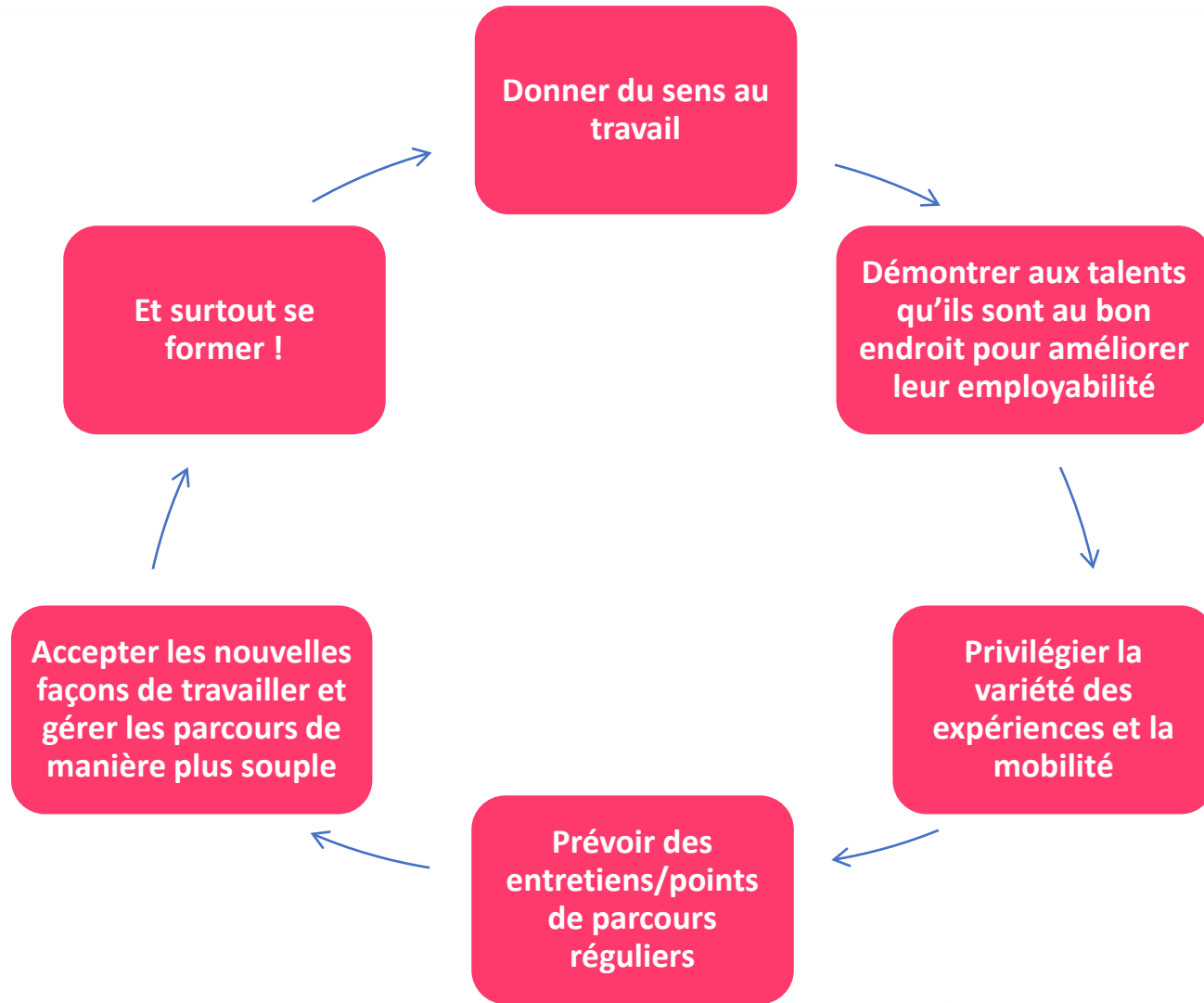
### Evaluer son manager



<sup>4</sup> Une fête de la défaite, suite à l'échec de la réalisation d'un projet, pour parler des erreurs et éviter de les reproduire

<sup>5</sup> Le reverse mentoring (affecter aux dirigeants expérimentés un jeune salarié issu de la génération Y, notamment pour tout ce qui concerne le numérique afin de rapprocher les générations, CODIR « miroir » composé de collaborateurs issus de la jeune génération)





# Attirer et fidéliser les talents



# La journée du numérique

IMAGINEZ LE FUTUR DE LA PROFESSION

## Les experts « innovants »

Guide des bonnes pratiques managériales

Rapport d'étude qualitative  
Juin 2018

*opinionway*

Existence de  
fonction support

Rôle de coach

# La journée du numérique

IMAGINEZ LE FUTUR DE LA PROFESSION

## Les experts en management

Guide des bonnes pratiques managériales  
Rapport d'étude qualitative  
Juin 2018

*opinionway*

Prenez conscience  
que vous êtes assis  
sur un tas d'or

Les bonnes  
pratiques ne  
suffisent pas

Nécessité de  
changement de  
posture de l'expert  
comptable





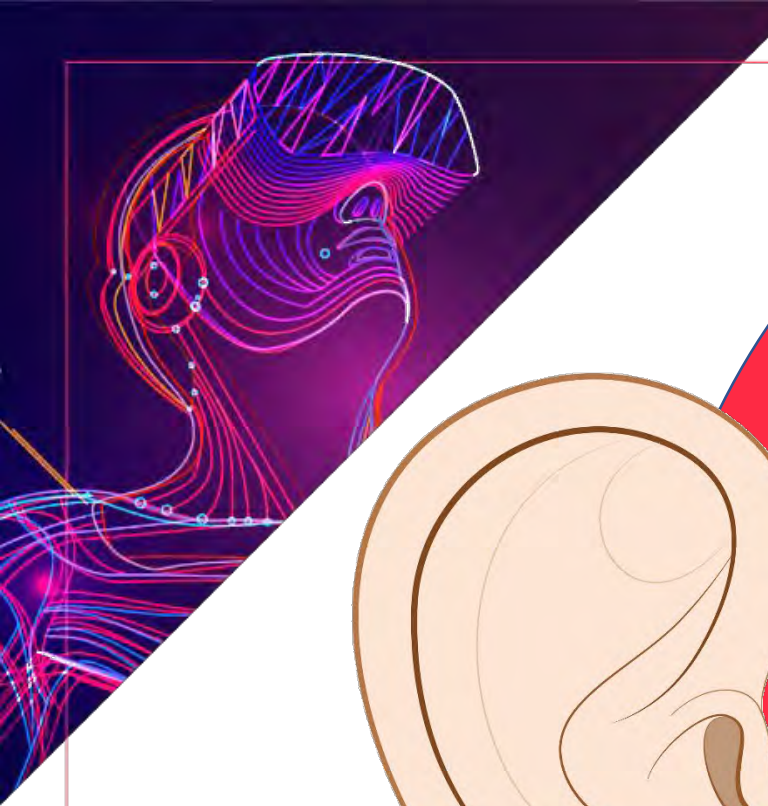
# Le sens de l'humain





LE SENS  
DE L'HUMAIN

- CONSEIL
- FORMATION
- RECRUTEMENT  
ET ÉVALUATION
- ORIENTATION  
PROFESSIONNELLE
- COACHING
- CONFÉRENCE









Evreux

La Roche sur  
Rennes

YonAlbi  
Soissons

Suisse Romande

Grenoble  
Bordeaux  
La Réunion  
Paris

Brive la Gaillarde  
Marne la Vallée  
ANNECY

Reims



LE SENS  
DE L'HUMAIN

AMIENS

Caen  
Bayonne

Lille

Nice

Quimper

Le Havre

Bordeaux

ANGERS

Troyes

NANTES

Cholet

Melun

Vannes

Rouen

Lyon

Clermont Ferrand



Un management  
**BIENVEILLANT**  
**ET ENGAGEANT**



Les **MANAGERS**

Une espèce en voie de...

**...TRANSFORMATION**



Pour éviter la dictature des vieux managers





## CONVICTIONS 3.0

*Le règne de la carotte et du bâton est terminé*

*On ne manage pas une équipe*

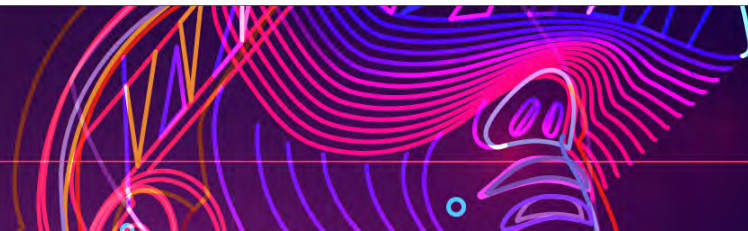
*Il faut changer une équipe qui gagne*

*Le manager au lieu de vouloir briller doit savoir éclairer*

*Le manager a les collaborateurs qu'il mérite*

*Les collaborateurs ont le manager*

*qu'ils méritent*



La journée  
du numérique

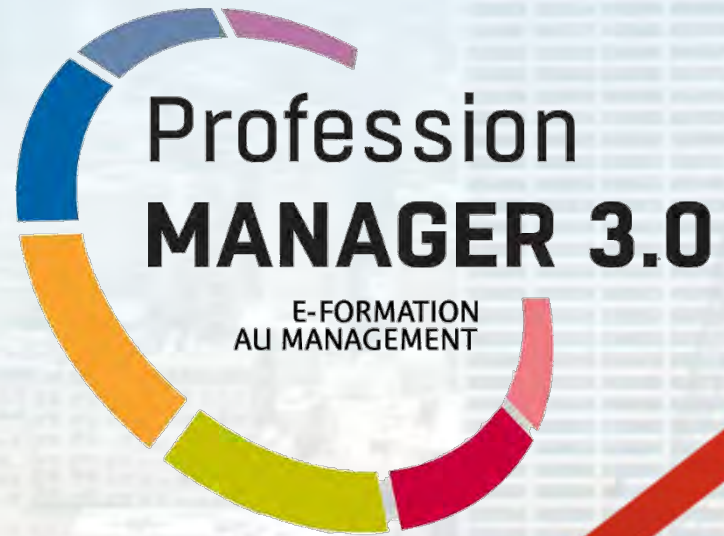
IMAGINEZ LE FUTUR DE LA PROFESSION

ET SI VOUS AVIEZ UN OUTIL PERMETTANT D'ANALYSER VOS  
COMPÉTENCES MANAGÉRIALES POUR PROGRESSER ?

BPM

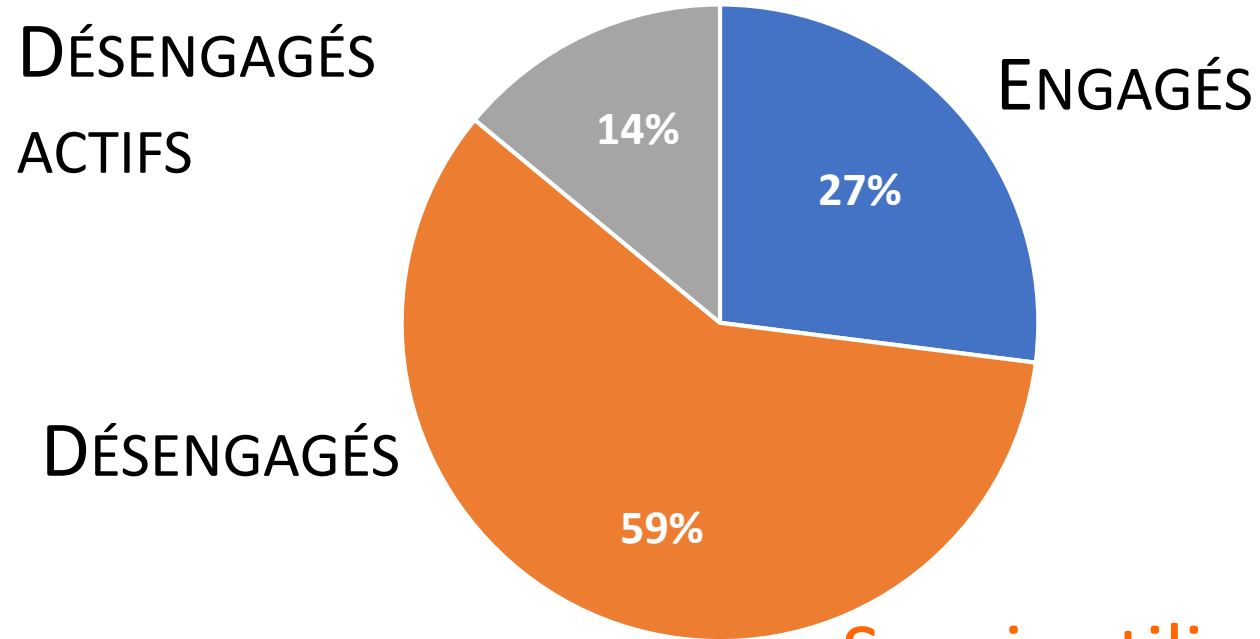
BAROMÈTRE  
DES POSTURES  
MANAGÉRIALES

# UNE DÉMARCHE pour gagner en EFFICACITÉ MANAGÉRIALE





# UN MANAGEMENT BIENVEILLANT ET ENGAGEANT

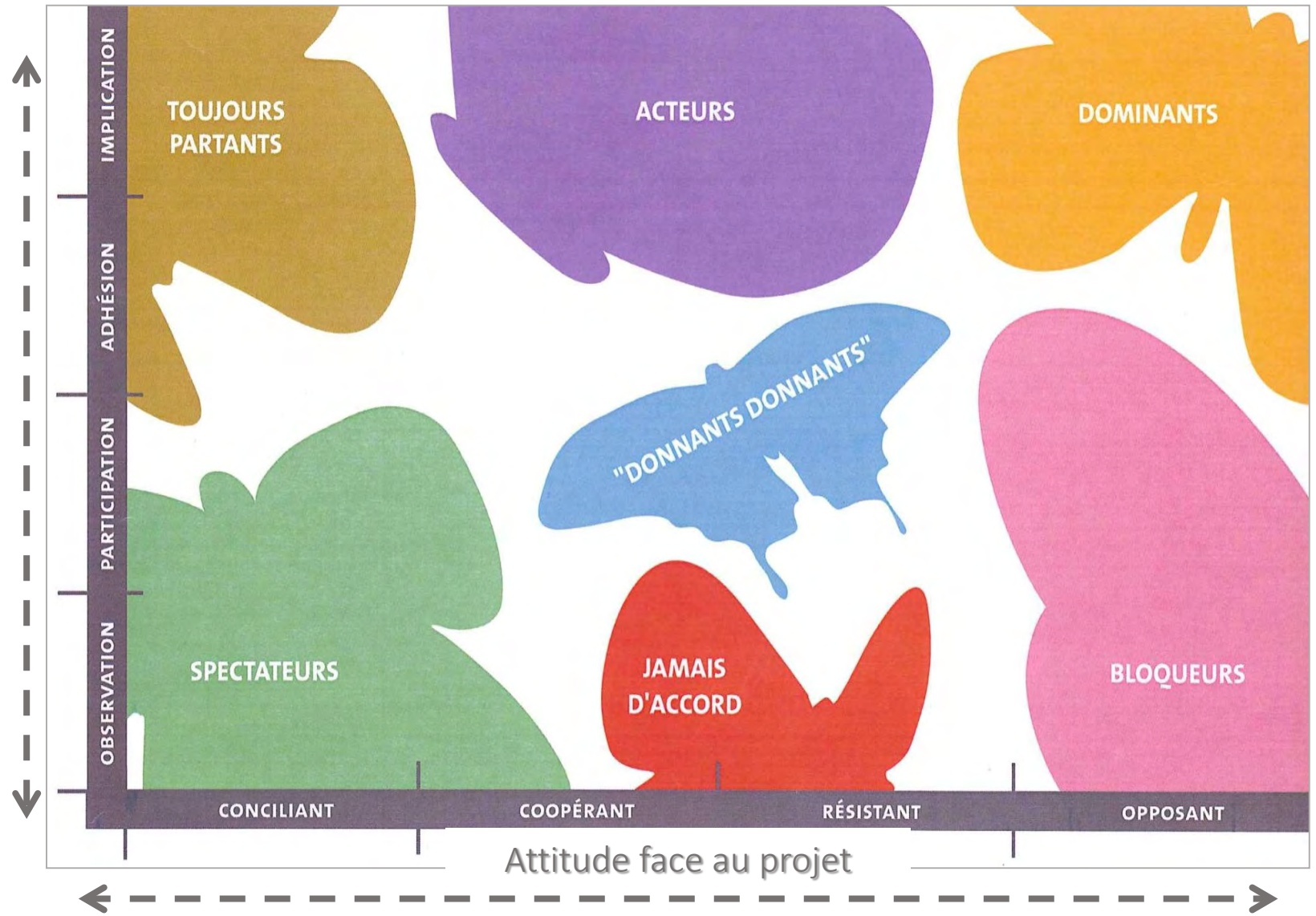


Savoir utiliser son énergie  
pour les 2 premières familles



# LA CARTE DE L'IMPLICATION

Intérêt pour le projet





**MÉTHODE**  
OPTIMISATION DU POTENTIEL  
RELATIONNEL

98.85%



# DES HUMAINS VIVANTS ET PERFORMANTS

## SYSTEME CORTICAL

La pensée

4

- Logique
- Analyse
- Organisation
- Franchise
- Concretisation
- Clarté

1

- Créativité
- Défis
- Globalité
- Innovation
- Nouveautés
- Rapidité



HEMISPHERE  
GAUCHE

HEMISPHERE  
DROIT

3

- Méthodes
- Respect
- Minutie
- Stabilité
- Prudence
- Qualité

2

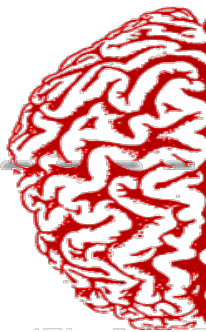
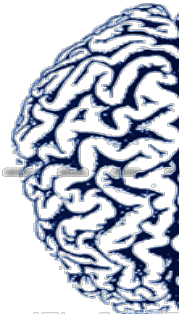
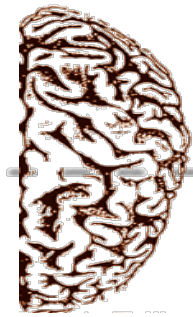
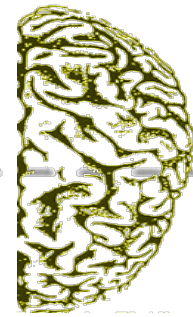
- Contact humain
- Collectif
- Communication
- Dialogue
- Sensibilité
- Confiance

Les émotions

## SYSTEME LIMBIQUE

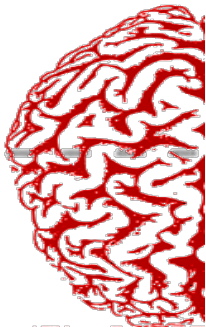
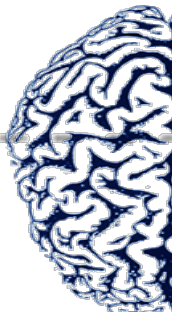
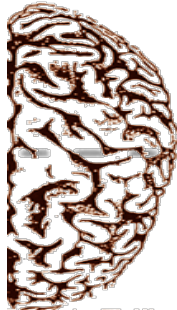
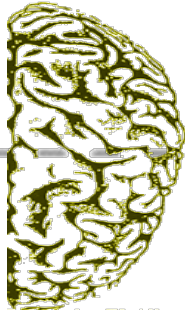


# LES QUALITÉS DE MON BIEN-ÊTRE

<b>1</b> CURIEUX SUR DE SOI COMPETITIF RAPIDE DECISIF	<b>2</b> ENTHOUSIASTE PERSUASIF SAIT SE VENDRE SOCIAL CONFIANT	<b>3</b> PATIENT LOYAL SEREIN COEQUIPIER PONDERE	<b>4</b> PRECIS RIGOUREUX CONSCIENCIEUX ADULTE DIRECT
			



# LES DÉFAUTS DE MON MAL-ÊTRE

<b>1</b> EGOCENTRIQUE DOMINATEUR TURBULENT CHICANIER INSATISFAIT OBSTINE	<b>2</b> INFLUENCABLE SUBJECTIF INDECIS TIMIDE CREDULE CYCLOTHYMIQUE	<b>3</b> PEU SUR DE SOI DEPENDANT MODESTE DISTANT RENFERME TATILLON	<b>4</b> CRITIQUE MEFIANT RIGIDE SOUPCONNEUX FROID CAUSTIQUE
			





**Tous à vos cartons !!!**

1

2

3

4



**Pour être vivant et performant QUI  
a besoin  
de sécurité, de calme et de respect**

C'est le

**3**



**Pour être vivant et performant  
QUI a besoin  
d'objectifs, de clarté et de rentabilité**

C'est le

**4**





**Pour être vivant et performant**  
**QUI** a besoin  
**de défis, de liberté et de nouveautés**

C'est le

**1**



**Pour être vivant et performant**

**QUI a besoin  
d'échanges, de convivialité  
et de collectif**

C'est le

**2**



**Pour être vivant et performant **QUI**  
a besoin  
de partage, d'harmonie  
et de disponibilité**

C'est le

**2**



# La journée du numérique

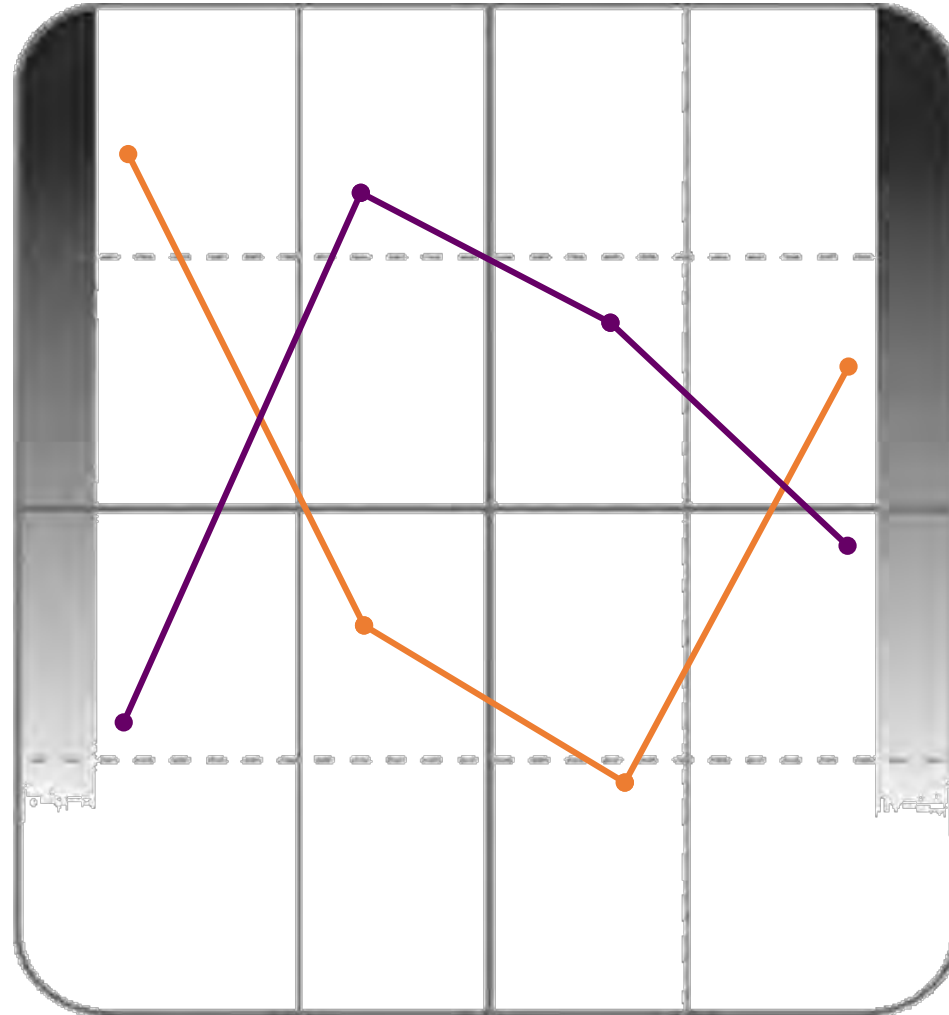
IMAGINEZ LE FUTUR DE LA PROFESSION



*Que faites-vous pour  
les manchots qui vous  
entourent ?*

*Et pour vous ?*

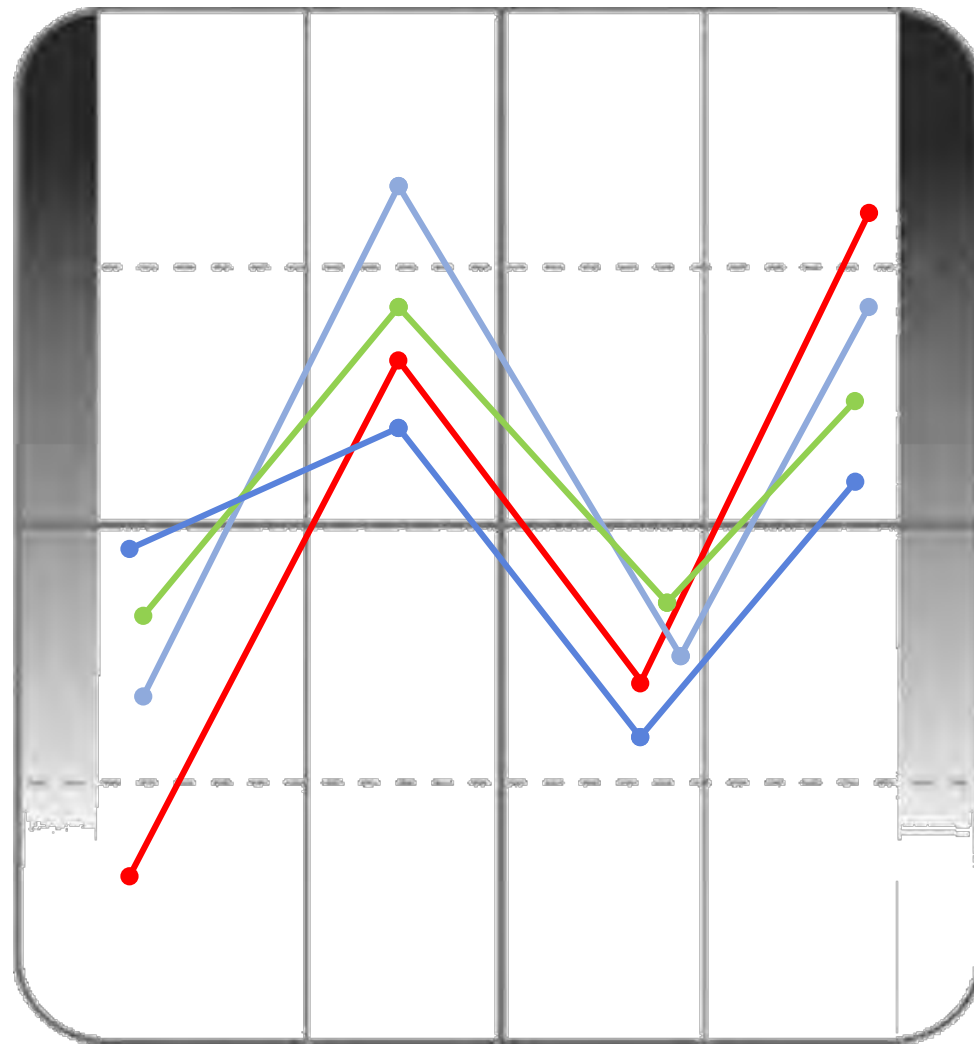
*« Nous sommes mariés, nous travaillons ensemble pour le meilleur et pour le... » ...*



MME. DUPONT

M. DUPONT

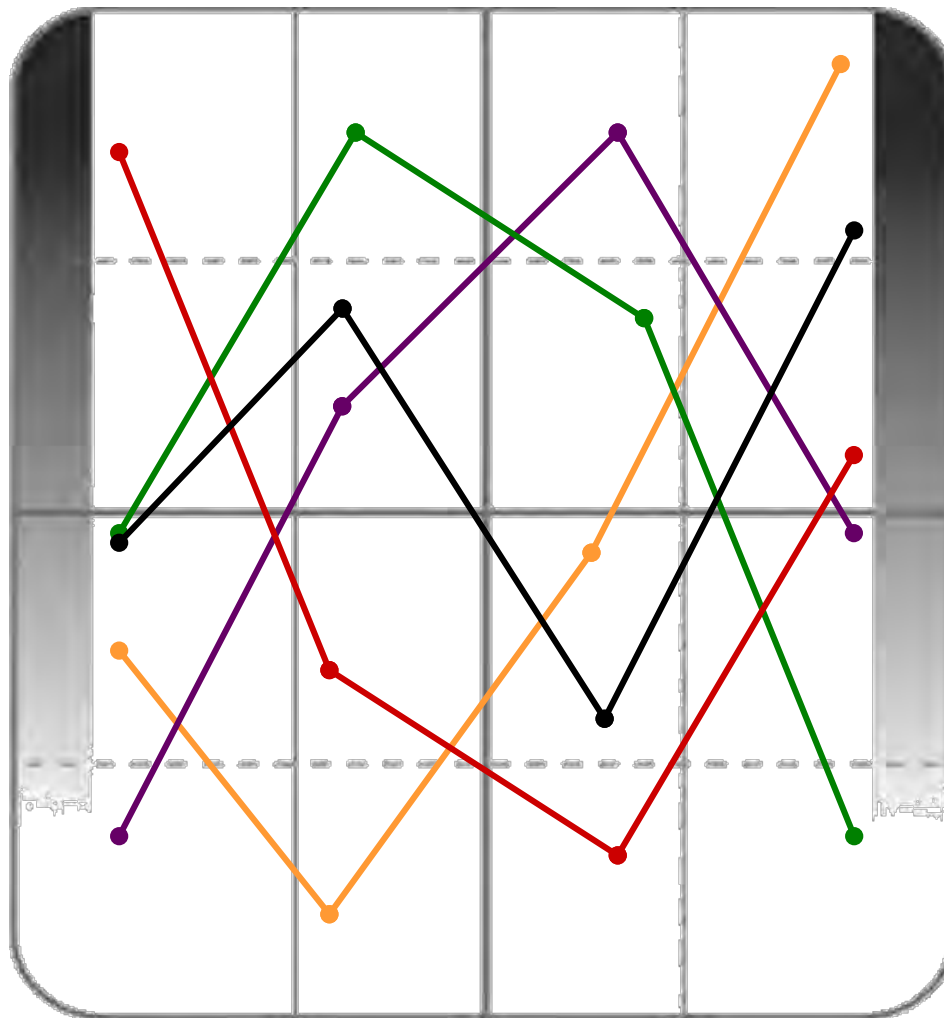
« On travaille ensemble, et la complémentarité... ? »



—●— ANTOINE  
—●— SOPHIE  
—●— NOÉMIE  
—●— JULES



« On travaille ensemble, et l'entente... ? »



ANDRÉ

BERNARD

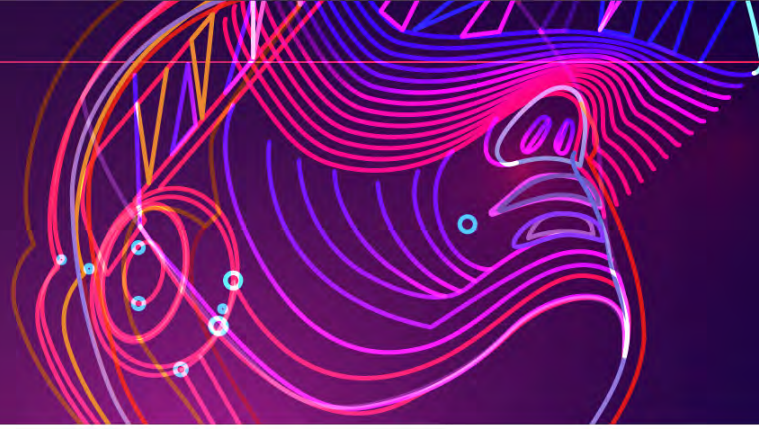
JEAN

DAVID

ERIC

# La journée du numérique

IMAGINEZ LE FUTUR DE LA PROFESSION



- Alors, avez-vous le Sens de l'Humain ?

**Oui**

*Utilisez-vous le Sens de l'Humain  
dans votre management ?*

*Voulez-vous être un* **Manager 5 G** ?

***Merci et ... Bravo***



**Pour en savoir plus**





# La journée du numérique

IMAGINEZ LE FUTUR DE LA PROFESSION

## Pour en savoir plus : les outils de l'Ordre

- Offre documentaire
  - Les pratiques managériales des cabinets vues par les experts-comptables
  - Le guide des bonnes pratiques managériales
- Séminaires CFPC
  - Manager son équipe au quotidien
  - Maîtriser les fondamentaux du management au quotidien

